

小型台車

安全点検 チェックポイント



✓ CHECK LIST

シリアルナンバー	担当者サイン

投光機を安心・安全にご使用いただく為に定期的に点検を推奨しています



灯具

- ランプガードが汚れたり破損したりしていませんか？
- LED が全て点灯していますか？
- ファンモーターから異音がしていませんか？
- フィルターが汚れたり詰まったりしていませんか？
- バルーン布が汚れたり破れていませんか？
- ファスナーが外れたり破損したりしていませんか？
- ノブがしっかり締まりますか？

マスト

- マスト内部に水が溜まっていませんか？
- マストの清掃にパーツクリーナーを使っていますか？
- マストが曲がったり破損したりしていませんか？
- マストのエアーブレーキが効いていますか？
- 着脱クランプがサビなどで固着していませんか？

台車

- アウトリガーのロックがしっかりかかりますか？
- タイヤにパンクやキズなどの亀裂はありませんか？
- ブレーキは効いていますか？

電線ケーブル

- ケーブルの線が剥き出しになったり型崩れやキズなど入ったりしていませんか？

- 作業は水平な場所でアウトリガーを使用して安全を確認しながら行ってください。
- 発電機を搭載していない場合は発電機相当 (約 13kg) の重しを載せて作業してください。
- 本表は取扱説明書ではありません。必ず取扱説明書と合わせてよく読み、内容を十分にご理解してから本表をご活用ください。
- 上記チェックポイントに異常がある場合は修繕・部品交換の対応をお願いいたします。



警告標示で使用している安全標識とその意味は次の通りです。

危険

この警告文に従わなかった場合、死亡または重症を負うに至る切迫した危険性を示します。

警告

この警告文に従わなかった場合、死亡または重症を負う可能性がある危険性を示します。

注意

この警告文に従わなかった場合、軽傷または中程度の障害を負う可能性がある状況を示します。また物的損害の発生のみが予測される場合も示します。

灯具

LED が全て点灯していますか？

注意

交換



LED が切れていると十分な明るさが得られない可能性があります。

ファンモーターから異音が生じていませんか？

注意

調整
又は
交換



ファンモーターやフィルターが正常に動かないと冷却動作が不十分でランプが点灯しない恐れがあります。

フィルターが汚れていませんか？

注意

調整
又は
交換



バルーン布が汚れたり破れていませんか？

注意

調整
又は
交換

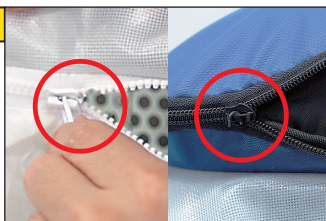


汚れがあると本来の明るさが出ず、破れているとバルーンが膨らまない恐れがあります。

ファスナーが外れたり破損したりしていませんか？

注意

交換

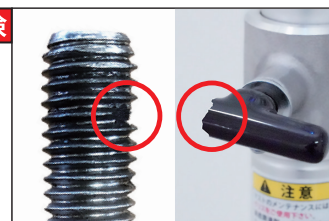


ファスナーが破損しているとバルーンが膨らまない恐れがあります。

ノブがしっかり締まりますか？

危険

調整



ノブが破損していると頭部やマストを固定できず落下する恐れがあります。また、グリスが切れているとしっかり締まらない恐れがあります。

マスト

マスト内部に水が溜まっていますか？

注意

調整



水が溜まっているとサビや固着の原因になります。

マスト清掃にパーツクリーナーを使用していますか？

注意

調整
又は
交換



パーツクリーナーは内部の樹脂部品を痛める可能性があり、固着の原因となります。

エアブレーキは効きますか？

危険

調整
又は
交換



マストが曲がっていたりするとエアブレーキが効かず急落下する恐れがあります。

着脱クランプがサビ等で固着していませんか？

注意

調整
又は
交換



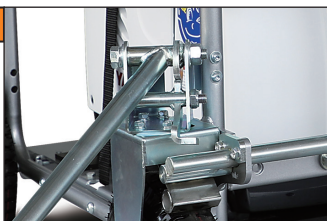
サビがあると固着して動かなくなります。

台車

アウトリガーのロックがしっかりかかりますか？

警告

交換



ロックしないまま使用すると転倒の恐れがあります。

※画像は正常です。

タイヤにパンクやキズなどの亀裂はありませんか？

注意

交換



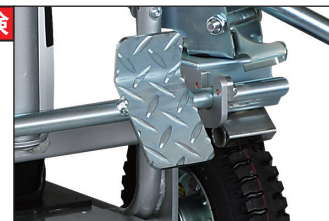
空気圧が低いとブレーキの効が悪くなります。

タイヤ空気圧 245kPa (2.5kgf/cm²)

ブレーキは効いていますか？

危険

交換



ブレーキが効いていないと転倒などの恐れがあります。

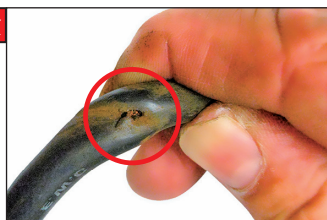
※画像は正常です。

電線ケーブル

ケーブルの線が剥き出しになったり型崩れやキズが入ったりしていませんか？

危険

交換



銅線が剥きだしの状態で使用すると感電する可能性があります。

危険

交換



危険

交換

